



# PEGADURO® ESTUCO

Repello especial para rayar en capa delgada



**MÁS** QUE CUALQUIER OTRO DE SU SEGMENTO  
**Texturas más definidas**  
**Lubricado**  
**Resistencia al agrietamiento**

## Hoja de especificaciones técnicas

Departamento de I+D+i  
 Industrias Pegaduro S.A. de C.V.  
 SOB® Repellos Alto Desempeño

Propiedades en película de 1.5 mm				
	0	1	2	3
Superficies de alta y media absorción	[Barra de 4.5 a 5.0]			
Superficies de baja absorción	[Barra de 4.0 a 4.5]			
Superficies de nula absorción	[Barra de 0.5 a 1.0]			
Película de 1 a 2 mm	[Barra de 4.5 a 5.0]			
Rayado con adición de grano	[Barra de 4.5 a 5.0]			
Acabado esponjeado	[Barra de 4.0 a 4.5]			
Uso en interiores	[Barra de 4.5 a 5.0]			
Uso en exteriores	[Barra de 4.0 a 4.5]			

### Descripción

Es un producto elaborado con cemento portland, al que se puede agregar grano de mármol y que al mezclarlo con agua se convierte en pasta muy manejable, de muy alto tiempo de trabajo, que sirve especialmente para elaborar texturas rayadas o caracoleadas en capa delgada. Se puede utilizar en interiores y exteriores, con muy alta calidad en la ejecución y a gran velocidad.

### Datos técnicos

Color ..... Blanco  
 Olor ..... Alcalino-Terreo  
 Presentación ..... Saco de 20 y 40 kg  
 Demanda de agua para manejo ..... 225 ml/kg  
 Densidad aparente empacada ..... 1,59 g/cm³  
 Densidad del producto fraguado ..... 1,60 g/cm³  
 pH hidratado ..... 11.5  
 Vida útil en recipiente una vez humectado ..... 3 horas  
 Tiempo para pérdida de agua de manejo ..... 12 minutos  
 Tiempo para flotar una vez cerrado ..... 20 minutos  
 Resistencia a efecto cortante ..... 0,8 Nw/mm²  
 Capacidad de adherencia en superficies con el 4% de absorción de agua ..... 0,4 Nw/mm²  
 Transmitancia térmica ..... 0,92 W/m-K

### Curado

Se recomienda curarlo con un rocío de agua al día siguiente de aplicado, para lograr su máximo desempeño.

### Norma NMX-C-420-ONNCE-2003

Resistencia a la compresión ..... 5,5 Nw/mm²  
 Resistencia a la tensión Pura (adherencia) ..... 0,4 Nw/mm²

### Tabla de rendimiento real de un saco de 20 kg

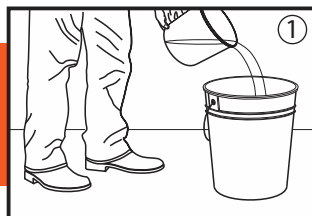
Grosor de película	m²
1 mm	13,0 - 14,0
2 mm	8,4 - 9,2
3 mm	6,4 - 7,0
4 mm	5,0 - 5,6
5 mm	4,0 - 4,6

Consejo útil: Recomendamos utilizar **Pegamento y Sellador Pegaduro®** para aumentar la capacidad de **Estuco Pegaduro®**. Si se adiciona a un saco de 20 kg:

Litro	Puede utilizarse para:
1/4	Aplicarlo sobre concreto en interiores
1/2	Aplicarlo sobre concreto en exteriores
3/4	Aplicarlo sobre paneles de fibrocemento
1	Aplicarlo sobre paneles de yeso

INDUSTRIAS PEGADURO S.A. de C.V. establece que los datos aquí presentes son solamente típicos y no garantiza su exactitud debido a la variación en procedimientos de prueba, condiciones de operación y usos particulares. INDUSTRIAS PEGADURO S.A. de C.V. no autoriza ninguna garantía o representación de cualquier tipo, expreso o implícito, y especialmente excluye cualquier GARANTIA DE COMERCIALIZACION Y DISPOSICION PARA PROPOSITOS PARTICULARES. Las ventas se hacen bajo el entendimiento de que el comprador determinará por medio de sus propias técnicas la conformidad de nuestros productos o sus propósitos particulares. INDUSTRIAS PEGADURO S.A. de C.V. no asume la responsabilidad de riesgos directos o consecuenciales que resulten del uso de nuestros productos, ni el uso de los mismos en forma infrigente de patentes que ocurran por razones de los procesos usados por el consumidor. Si alguno de los productos enviados no es de conformidad, el comprador solamente podrá notificar a INDUSTRIAS PEGADURO S.A. de C.V. del producto no conforme. Dicho aviso deberá ser dentro de los 14 días de entrega e INDUSTRIAS PEGADURO S.A. de C.V. determinará si se reemplaza el producto o se reembolsa al precio de compra pagado. Ficha técnica puede cambiar. Versión Abril 2017.

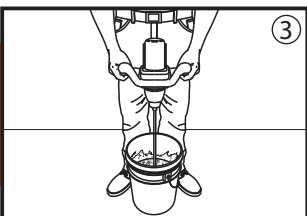
## Preparación de la mezcla



1 Ponga en un recipiente de 4.5 a 4.8 L de agua limpia



2 Agregue un saco de 20 kg de **Estuco Pegaduro®**

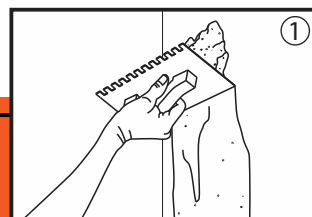


3 Mezcle bien hasta obtener una pasta homogénea, sin grumos

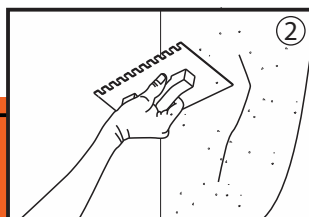


4 Repose la mezcla 10 minutos. Vuelva a batir y úsela. No adicione más agua.

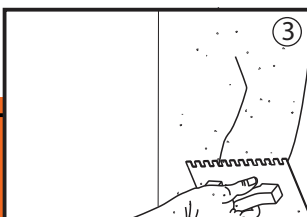
## Modo de aplicarse



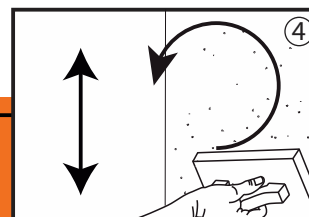
1 Con la parte lisa de la llana, extienda una capa de **Estuco Pegaduro®**



2 Emparejar bien el material.



3 Quitar el exceso de material.



4 Dar textura con flota dura o hielo seco, tallando suavemente en forma lineal o circular para rayar.

## LEED

Este producto cumple con los requerimientos de bajas emisiones del crédito 4.2 de Calidad de Ambiente Interior (IEQc4.2)

Estuco Pegaduro ayuda en la mejora de la calidad del ambiente, ya que reduce los contaminantes que tienen mal olor, son irritantes y dañan el bienestar de trabajadores y usuarios, su contenido de VOC es cero.

Por sus lugares de producción este producto cumple los requisitos del crédito 5.1 de Materiales y Recursos (MRc5). Ver lugares de fabricación en [www.pegaduro.com](http://www.pegaduro.com)

Estuco Pegaduro incrementa la demanda y producción local, ya que se fabrica con productos que se extraen, procesan y fabrican en la región, disminuyendo el impacto ambiental generado por el transporte.

## Almacenaje

- El producto deberá ser almacenado en un lugar fresco y seco.
- Utilizar preferentemente antes de 1 año.

## Precauciones

- Evite el contacto con los ojos, si eso sucede, lávese con agua limpia en abundancia y acuda al médico.
- Si accidentalmente se ingiere, no provoque el vómito, tome un cuarto de litro de agua con una cucharada de vinagre o con el jugo de 4 limones.
- Lávese las manos después de manipularlo.
- No se deje al alcance de los niños.
- Evite inhalar el polvo.

## Recomendaciones

- Limpie muy bien la superficie donde aplicará ya que deberá estar libre de polvo, grasas y otras suciedades.
- Se recomienda lavar las herramientas y/o maquinarias con agua mientras el producto sigue fresco. Una vez endurecido se dificultará su eliminación.
- Las superficies de mortero o concreto deberán haber curado antes de aplicar el mortero.
- No aplicar con temperaturas menores a 5°C y mayores a 38°C.

# [www.pegaduro.com](http://www.pegaduro.com)

Visita nuestra herramienta web **SOLUCIONES PEGADURO®**

INDUSTRIAS PEGADURO S.A. de C.V. establece que los datos aquí presentes son solamente típicos y no garantiza su exactitud debido a la variación en procedimientos de prueba, condiciones de operación y usos particulares. INDUSTRIAS PEGADURO S.A. de C.V. no autoriza ninguna garantía o representación de cualquier tipo, expreso o implícito, y especialmente excluye cualquier GARANTIA DE COMERCIALIZACION Y DISPOSICION PARA PROPOSITOS PARTICULARES. Las ventas se hacen bajo el entendimiento de que el comprador determinará por medio de sus propias técnicas la conformidad de nuestros productos o sus propósitos particulares. INDUSTRIAS PEGADURO S.A. de C.V. no asume la responsabilidad de riesgos directos o consecuenciales que resulten del uso de nuestros productos, ni el uso de los mismos en forma infringente de patentes que ocurran por razones de los procesos usados por el consumidor. Si alguno de los productos enviados no es de conformidad, el comprador solamente podrá notificar a INDUSTRIAS PEGADURO S.A. de C.V. del producto no conforme. Dicho aviso deberá ser dentro de los 14 días de entrega e INDUSTRIAS PEGADURO S.A. de C.V. determinará si se reemplaza el producto o se reembolsa al precio de compra pagado. Ficha técnica puede cambiar. Versión Abril 2017.