



PEGADURO® SUPERCAPA IMPERFIBRA

Estuco fibratado repelente de humedad



MÁS
QUE CUALQUIER OTRO
DE SU SEGMENTO

Texturizable
Repelencia de humedad
Fibratado

Hoja de especificaciones técnicas

Departamento de I+D+i
Industrias Pegaduro S.A. de C.V.
SOB® Repellos Alto Desempeño

Propiedades en película de 3 mm

0 = No recomendado 5 = Especialmente recomendado

Superficies de alta y media absorción	5				
Superficies de baja absorción	4				
Superficies de nula absorción	0				
Película de 1 a 10 mm	5				
Rayado con adición de grano	3				
Acabado esponjeado	5				
Uso en interiores	5				
Uso en exteriores	5				

Descripción

Es un producto fibratado y repelente de humedad, que sirve para hacer repellos o enjarres en capa delgada o gruesa, permite lograr acabados esponjeados perfectos y rayados para dar textura, para uso en interiores y exteriores, sobre concreto, block de cemento, ladrillo, concreto celular, y paneles de yeso y fibrocemento. Por estar lubricado, te permite acabados de alta calidad a gran velocidad. Es proyectable con máquina lanzadora.

Datos técnicos

Color Blanco
 Olor Alcalino-Terreo
 Presentación Saco de 40 kg
 Demanda de agua para manejo 240 ml/kg
 Densidad aparente empacada 1,41 g/cm³
 Densidad del producto fraguado 1,50 g/cm³
 pH hidratado 11.5
 Vida útil en recipiente una vez humectado 3 horas
 Tiempo para pérdida de agua de manejo 12 minutos
 Tiempo para flotar una vez cerrado 20 minutos
 Resistencia a efecto cortante 0,8 Nw/mm²
 Capacidad de adherencia en superficies
 con el 4% de absorción de agua 0,4 Nw/mm²
 Transmitancia térmica 0,88 W/m-K

Curado

Se recomienda curarlo con un rocío de agua al día siguiente de aplicado, para lograr su máximo desempeño.

Norma NMX-C-420-ONNCCE-2003

Resistencia a la compresión 6,0 Nw/mm²
 Resistencia a la tensión Pura (adherencia) 0,4 Nw/mm²

Tabla de rendimiento real de un saco de 40 kg

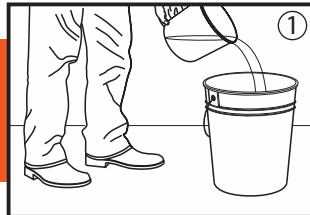
Grosor de película	m ²
1 mm	26,5 - 28,0
2 mm	13,5 - 14,0
3 mm	8,6 - 9,3
4 mm	6,5 - 7,0
5 mm	4,6 - 5,6

Consejo útil: Para aplicar en sistemas de alta vibración o de baja/nula absorción, recomendamos utilizar **Pegamento y Sellador Pegaduro®**

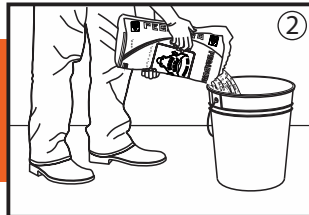
Para 40 kg usar	Puede utilizarse para:
1/2	Concreto de alta densidad en interiores
1	Concreto de alta densidad en exteriores
1 1/2	Paneles con alta vibración en exteriores

INDUSTRIAS PEGADURO S.A. de C.V. establece que los datos aquí presentes son solamente típicos y no garantiza su exactitud debido a la variación en procedimientos de prueba, condiciones de operación y usos particulares. INDUSTRIAS PEGADURO S.A. de C.V. no autoriza ninguna garantía o representación de cualquier tipo, expreso o implícito, y especialmente excluye cualquier GARANTIA DE COMERCIALIZACION Y DISPOSICION PARA PROPOSITOS PARTICULARES. Las ventas se hacen bajo el entendimiento de que el comprador determinará por medio de sus propias técnicas la conformidad de nuestros productos o sus propósitos particulares. INDUSTRIAS PEGADURO S.A. de C.V. no asume la responsabilidad de riesgos directos o consecuenciales que resulten del uso de nuestros productos, ni el uso de los mismos en forma infringente de patentes que ocurran por razones de los procesos usados por el consumidor. Si alguno de los productos enviados no es de conformidad, el comprador solamente podrá notificar a INDUSTRIAS PEGADURO S.A. de C.V. del producto no conforme. Dicho aviso deberá ser dentro de los 14 días de entrega e INDUSTRIAS PEGADURO S.A. de C.V. determinará si se reemplaza el producto o se reembolsa al precio de compra pagado. Ficha técnica puede cambiar. Versión Marzo 2018.

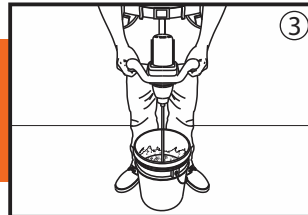
Preparación de la mezcla



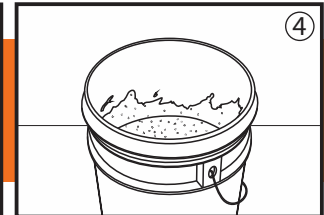
1 Ponga en un recipiente de 9.4 a 9.8 L de agua limpia



2 Agregue un saco de 40 kg de **Supercapa Imperfibra Pegaduro®**

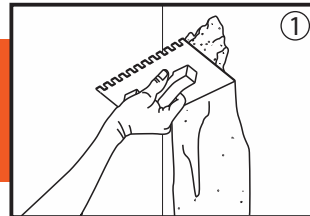


3 Mezcle bien hasta obtener una pasta homogénea, sin grumos

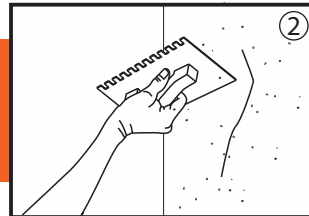


4 Repose la mezcla 10 minutos. Vuelva a batir y úsela. No adicione más agua.

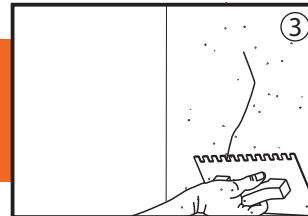
Modo de aplicarse



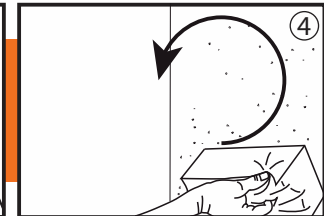
1 Si desea nivelar la superficie, extienda una capa de **Supercapa Imperfibra Pegaduro®**



2 Emparejar bien el material y dejar secar.



3 Si la superficie ya está lista y nivelada. Extienda una capa delgada y pareja de material.



4 Cuando el material pierda brillo de agua, dar textura con esponja o flota húmeda, tallando suavemente.

LEED

Este producto cumple con los requerimientos de bajas emisiones del crédito 4.2 de Calidad de Ambiente Interior (IEQc4.2)

Supercapa Imperfibra Pegaduro ayuda en la mejora de la calidad del ambiente, ya que reduce los contaminantes que tienen mal olor, son irritantes y dañan el bienestar de trabajadores y usuarios, su contenido de VOC es cero.

Por sus lugares de producción este producto cumple los requisitos del crédito 5.1 de Materiales y Recursos (MRc5). Ver lugares de fabricación en www.pegaduro.com

Supercapa Imperfibra Pegaduro incrementa la demanda y producción local, ya que se fabrica con productos que se extraen, procesan y fabrican en la región, disminuyendo el impacto ambiental generado por el transporte.

Almacenaje

- El producto deberá ser almacenado en un lugar fresco y seco.
- Utilizar preferentemente antes de 1 año.

Precauciones

- Evite el contacto con los ojos, si eso sucede, lávese con agua limpia en abundancia y acuda al médico.
- Si accidentalmente se ingiere, no provoque el vómito, tome un cuarto de litro de agua con una cucharada de vinagre o con el jugo de 4 limones.
- Lávese las manos después de manipularlo.
- No se deje al alcance de los niños.
- Evite inhalar el polvo.

Recomendaciones

- Limpie muy bien la superficie donde aplicará ya que deberá estar libre de polvo, grasas y otras suciedades.
- Se recomienda lavar las herramientas y/o maquinarias con agua mientras el producto sigue fresco. Una vez endurecido se dificultará su eliminación.
- Las superficies de mortero o concreto deberán haber curado antes de aplicar el mortero.
- No aplicar con temperaturas menores a 5°C y mayores a 38°C.

www.pegaduro.com

Visita nuestra herramienta web **SOLUCIONES PEGADURO®**

INDUSTRIAS PEGADURO S.A. de C.V. establece que los datos aquí presentes son solamente típicos y no garantiza su exactitud debido a la variación en procedimientos de prueba, condiciones de operación y usos particulares. INDUSTRIAS PEGADURO S.A. de C.V. no autoriza ninguna garantía o representación de cualquier tipo, expreso o implícito, y especialmente excluye cualquier GARANTÍA DE COMERCIALIZACION Y DISPOSICIÓN PARA PROPOSITOS PARTICULARES. Las ventas se hacen bajo el entendimiento de que el comprador determinará por medio de sus propias técnicas la conformidad de nuestros productos o sus propósitos particulares. INDUSTRIAS PEGADURO S.A. de C.V. no asume la responsabilidad de riesgos directos o consecuenciales que resulten del uso de nuestros productos, ni el uso de los mismos en forma infringente de patentes que ocurran por razones de los procesos usados por el consumidor. Si alguno de los productos enviados no es de conformidad, el comprador solamente podrá notificar a INDUSTRIAS PEGADURO S.A. de C.V. del producto no conforme. Dicho aviso deberá ser dentro de los 14 días de entrega e INDUSTRIAS PEGADURO S.A. de C.V. determinará si se reemplaza el producto o se reembolsa al precio de compra pagado. Ficha técnica puede cambiar. Versión Marzo 2018.